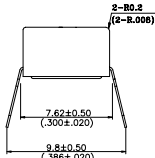
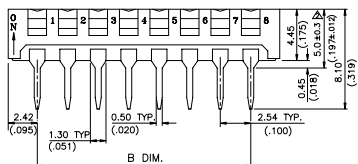
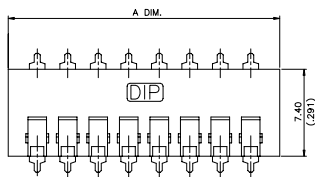


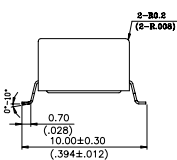
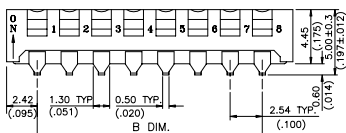
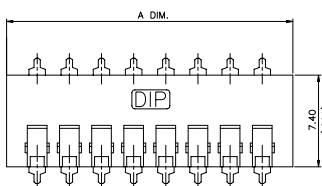
PI, PM Серия

Размеры

PI



PM



12	32.77(1.290)	27.94(1.100)
*10	27.69(1.090)	22.86(.900)
9	25.15(.990)	20.32(.800)
* 8	22.61(.890)	17.78(.700)
7	20.07(.790)	15.24(.600)
* 6	17.53(.690)	12.70(.500)
5	14.99(.590)	10.16(.400)
* 4	12.45(.490)	7.62 (.300)
3	9.91 (.390)	5.08 (.200)
* 2	7.37 (.290)	2.54 (.100)
POS NO.	A DIM.	B DIM.

* Серийно выпускаемые

Как заказать

0 9

Упаковка:

▲ 1 = лента и катушка
 <▲ T / R = только для PM>
 0 = линейка

Пайка:

V = Без свинца (* ①)
 [на тестировании]
 □ = (* ②)

Возможность промывки:

0 = возможно
 1 = невозможно

Тип ручки:

0 = короткая ручка

Число позиций:

02 = 2 позиции
 04 = 4 позиции
 06 = 6 позиций
 08 = 8 позиций
 10 = 10 позиций

PI = для выводного монтажа

PM = для SMT монтажа

Спецификация

Рабочая температура: -20 °C ... +70 °C
Температура хранения: -40 °C ... +85 °C

Срок службы: 200 циклов
Рабочее усилие: 800 gf
Непереключаемые максимальные параметры: 100 mA, 50 VDC
Переключаемые: 25 mA, 24 VDC
Сопротивление контактов: (a) 50 m Ω max начальное
(b) 100 m Ω max после теста
Сопротивление изоляции: 100 m Ω min at 500 VDC
Диэлектрическая прочность: 300 VAC / 1 minute

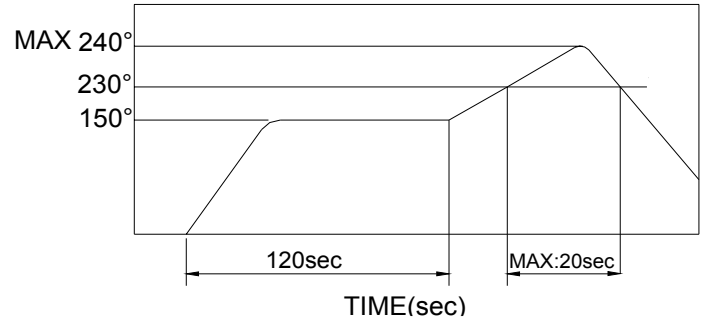
Материалы

- △ База и Крышка: UL94V-0 нейлон термопластик
Цвет: черный
- △ Ручка: UL94V-0 нейлон термопластик
Цвет: белый
- △ Покрытие контакта: золото поверх никеля
- △ Покрытие выводов: покрытие оловом
- △ Длинный вывод: медный сплав C5210-EN
- △ Короткий вывод: латунь C2680-EN
- △ Защита: тефлон

Процесс пайки

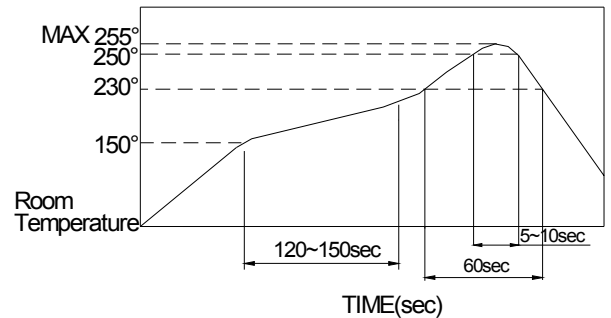
- △ Держите все контакты в положении "включено" для всех операций
- △ Для автоматического монтажа рекомендуемая температура 260 °C в течении 5 секунд (для выводного монтажа)
- △ Ручной монтаж: 320 °C в течении 2 секунд
- △ Для SMT монтажа - см. график

Автоматический монтаж (* 2)



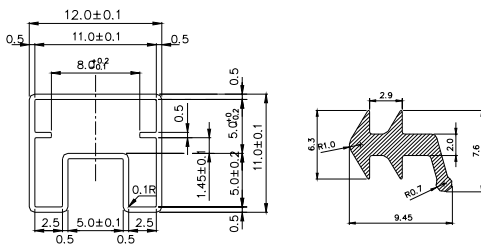
(* 1)

Безсвинцовая пайка
Ручной монтаж 350 °C ± 10 °C / 5 секунд максимум
Автоматический монтаж 100 °C / 60 секунд 260 °C ± 5 °C / 5 секунд

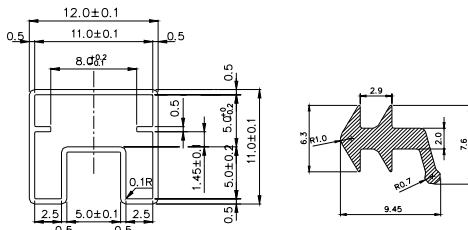


Упаковка

PI линейка



PM линейка



Наименование	Количество в линейке	Количество в ленте
P102	64	
P104	38	
P106	27	
P108	21	
P110	17	
PM02	64	800
PM04	38	800
PM06	27	800
PM08	21	800
PM10	17	800

PM лента

