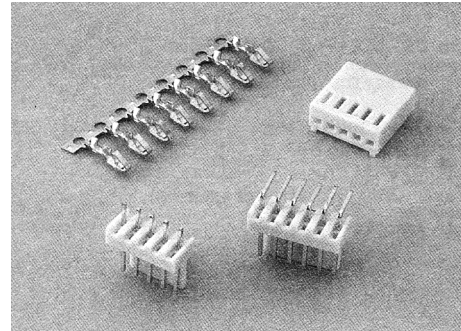


Разъем низковольтного питания, шаг 2,54 мм на плату

254W, 254H

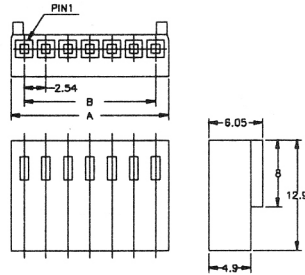
АНАЛОГ:
WF-xx, WF-xxR

Контакты: фосфорная бронза
 Обработка контактов: лужение оловом
 Предельный ток: 3 А
 Сопротивление контактов: 20м МОм макс
 Сопротивление изоляции: 1000 МОм мин
 Предельное напряжение: 1000 В течение 1 мин.
 Изолятор: UL94V-0
 Рабочая температура: -25°C -+85°C

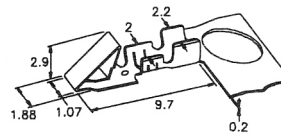


| Poles | mm | |
|-------|-------|-------|
| | A | B |
| 2 | 5.60 | 2.54 |
| 3 | 8.14 | 5.08 |
| 4 | 10.68 | 7.62 |
| 5 | 13.22 | 10.16 |
| 6 | 15.76 | 12.70 |
| 7 | 18.30 | 15.24 |
| 8 | 20.84 | 17.78 |
| 9 | 23.38 | 20.32 |
| 10 | 25.92 | 22.86 |
| 11 | 28.46 | 25.40 |
| 12 | 31.00 | 27.94 |
| 13 | 33.54 | 30.48 |
| 14 | 36.08 | 33.02 |
| 15 | 38.62 | 35.56 |
| 16 | 41.16 | 38.10 |
| 17 | 43.70 | 40.64 |
| 18 | 46.24 | 43.18 |
| 19 | 48.78 | 45.72 |
| 20 | 51.32 | 48.26 |

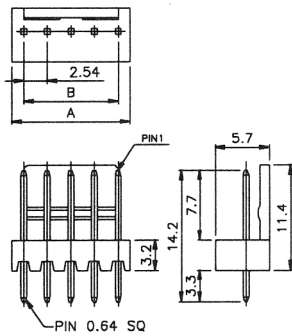
КОРПУС РОЗЕТКИ



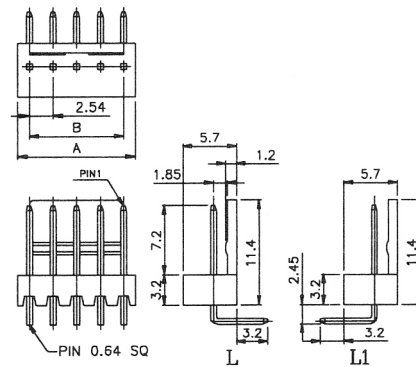
КОНТАКТ



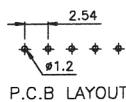
ВИЛКА ПРЯМАЯ



ВИЛКА УГЛОВАЯ



| Poles | mm | |
|-------|-------|-------|
| | A | B |
| 2 | 5.08 | 2.54 |
| 3 | 7.62 | 5.08 |
| 4 | 10.16 | 7.62 |
| 5 | 12.70 | 10.16 |
| 6 | 15.24 | 12.70 |
| 7 | 17.78 | 15.24 |
| 8 | 20.32 | 17.78 |
| 9 | 22.86 | 20.32 |
| 10 | 25.40 | 22.86 |
| 11 | 27.94 | 25.40 |
| 12 | 30.48 | 27.94 |
| 13 | 33.02 | 30.48 |
| 14 | 35.56 | 33.02 |
| 15 | 38.10 | 35.56 |
| 16 | 40.64 | 38.10 |
| 17 | 43.18 | 40.64 |
| 18 | 45.74 | 43.18 |
| 19 | 48.26 | 45.72 |
| 20 | 50.80 | 48.26 |



МАРКИРОВКА:

254W - 16 S MX
 1 2 3 4

- Серия: 254W: вилка на плату; 254H: розетка на кабель
- Кол-во контактов: 2~16
- Версия: S: прямой; L: угловой
- Упаковка: MX: 15000 шт./RL