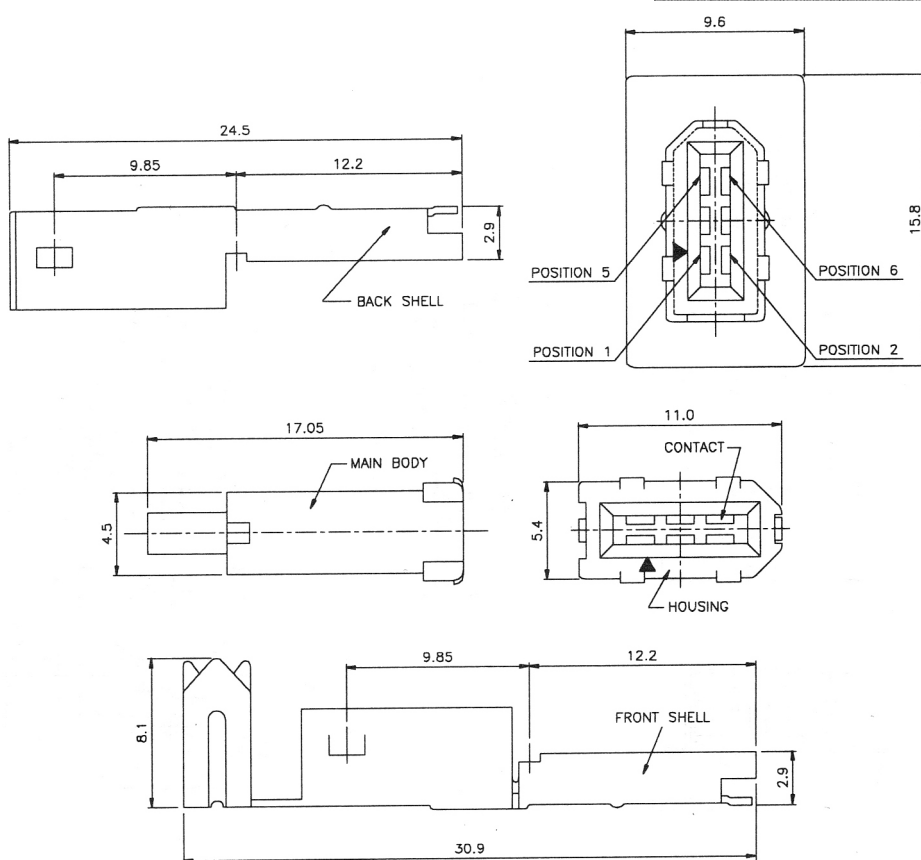
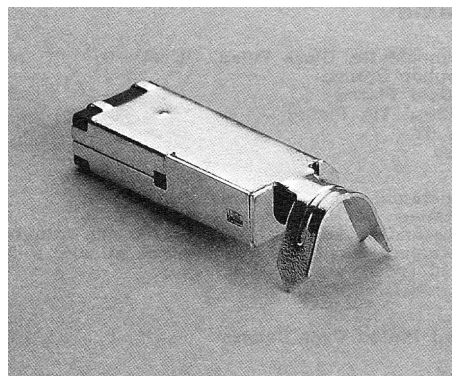


## IEEE 1394 брп разъем, вилка на кабель

## IEEEES-06

АНАЛОГ:  
IEEE 6M/S

**Контакты:** медь  
**Обработка контактов:** золото  
**Изолятор:** Термопластик, PBT UL94-0  
**Корпус:** Сталь  
**Сопротивление контактов:** 30 мОм макс  
**Сопротивление изоляции:** 100 МОм мин  
**Предельное напряжение:** 500 В течение 1 мин.  
**Рабочая температура:** -55°C - +130°C



## МАРКИРОВКА:

IEEE S - 06 P W 3 0  
 1 2 3 4 5 6 7

- |                      |                                               |
|----------------------|-----------------------------------------------|
| 1. Серия:            | IEEE 1394                                     |
| 2. Версия:           | S: пайка на кабель                            |
| 3. Кол-во контактов: | 06                                            |
| 4. Тип:              | P: вилка                                      |
| 5. Цвет изолятора:   | W: белый                                      |
| 6. Покрытие корпуса: | 0: без корпуса; 2: никелированный; 3: луженый |
| 7. Упаковка:         | 0: россыпь                                    |