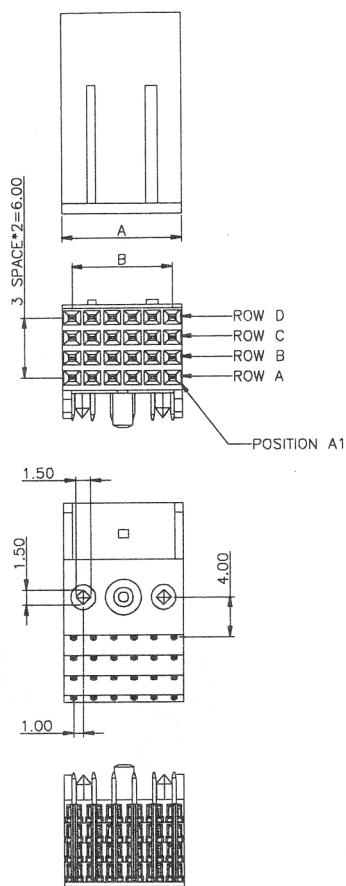
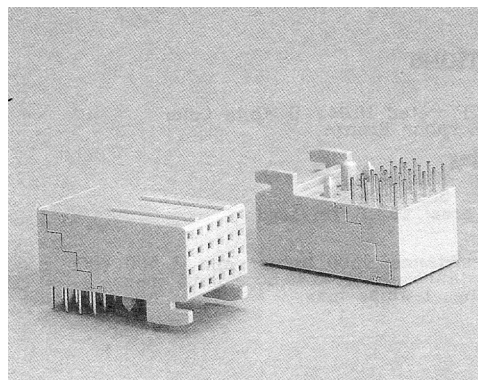


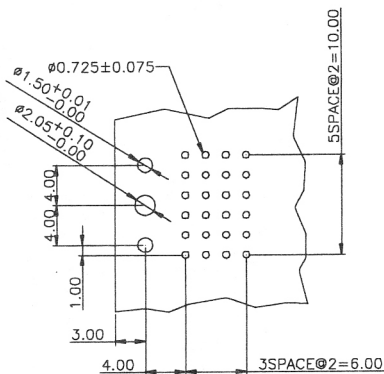
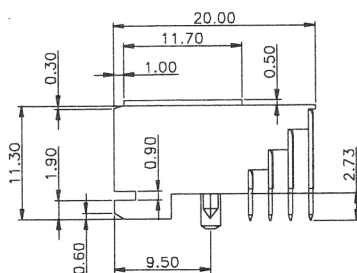
### FBCD-xxS

АНАЛОГ:  
FBCD-xxS

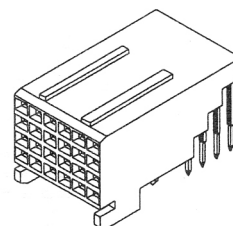
**Контакты:** фосфорная бронза  
**Обработка контактов:** золото, никель  
**Предельный ток:** 1 А  
**Сопротивление контактов:** 20м МОм макс  
**Сопротивление изоляции:** 1000 МОм мин  
**Изолятор:** UL94V-0  
**Рабочая температура:** -55°C -+125°C



POSITION	A	B
24	11.95	10.00
48	23.95	22.00
96	47.95	46.00
192	95.95	94.00



RECOMMENDED CIRCUIT PATTERN



#### МАРКИРОВКА:

**FBC D - 24 S**  
 1 2 3 4

- 1. Серия: FBC:
- 2. Версия: D: DIP
- 3. Кол-во контактов: 24 48 96 192
- 4. Тип: S: розетка