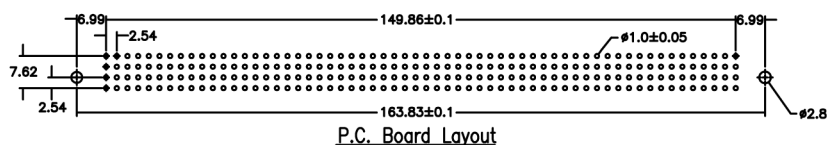
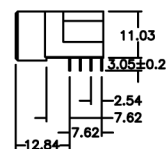
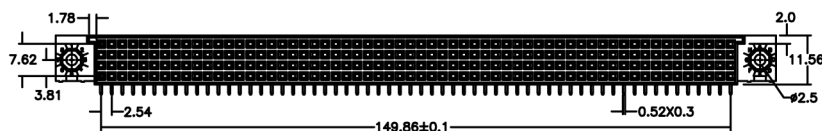
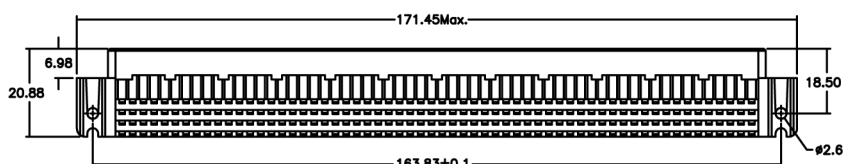
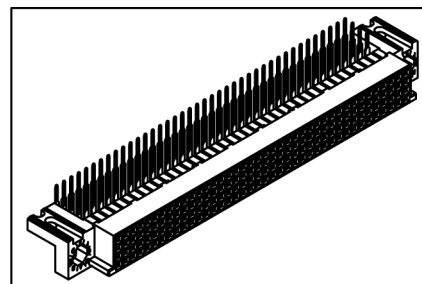


9001 Серия

## DIN41612 розетка угловая (240 контактов)

**Контакты:** Сплав медь  
**Обработка контактов:** золото,  
**Предельный ток:** 2А  
**Сопротивление контактов:** 30m МОм макс  
**Сопротивление изоляции:** 1000 МОм мин  
**Предельное напряжение:** 1000 В течение 1 мин.  
**Изолятор:** PBT UL94-0  
**Рабочая температура:** -55°C -+105°C



## МАРКИРОВКА:

9001-	1	4	240	1	С	10
	шаг	тип	число	длина	контакт	толщина
	1:2.54мм	4:розетка	контактов	выводов	С: вывод	золочения
				1:	луженый	10: 10μ"
					контакт	15: 15μ"
					позолоченный	30: 30μ"
					С: вывод	
					позолоченный	