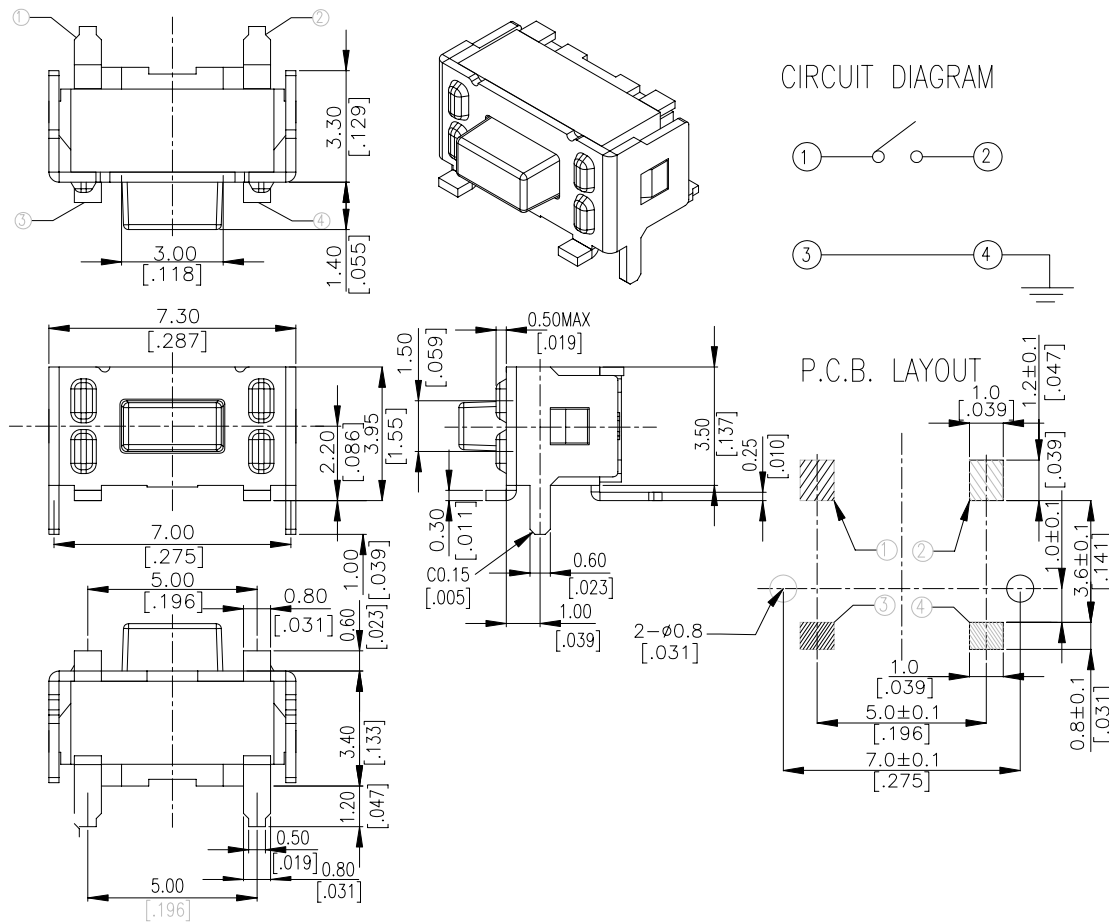


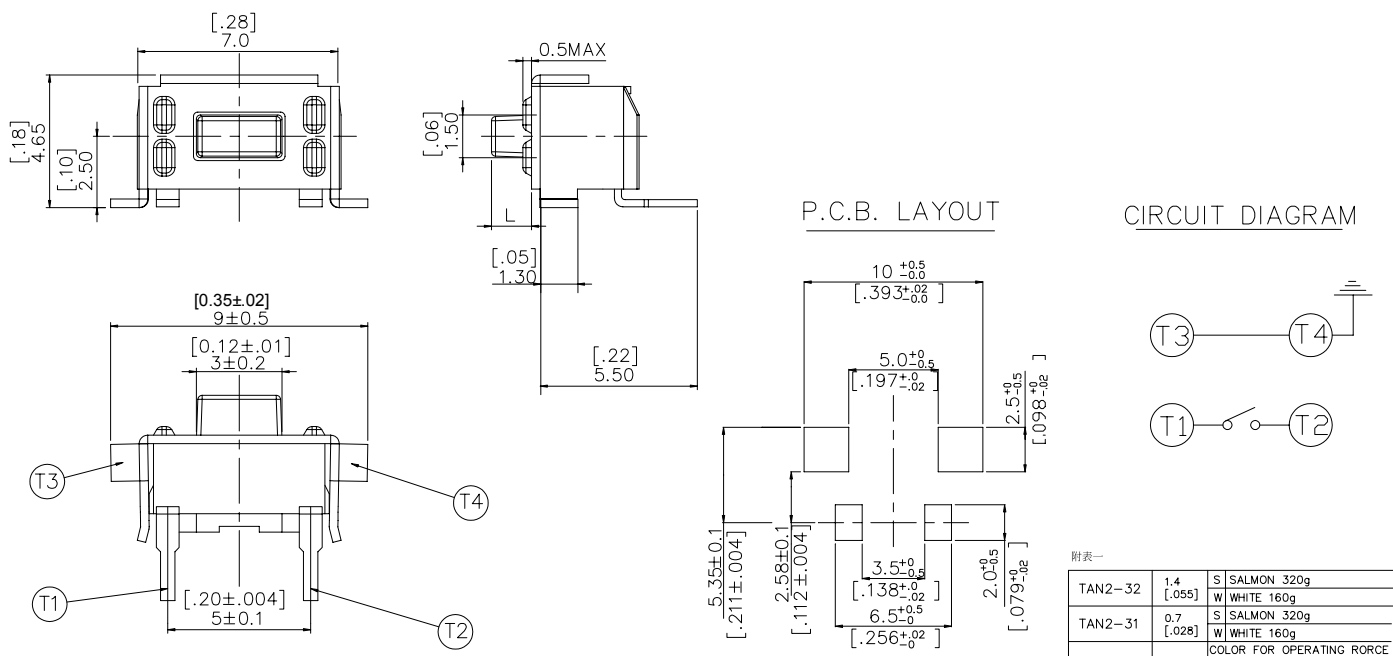
ТАС-3, ТАН2-3, ТА2-3 Серия

Размеры

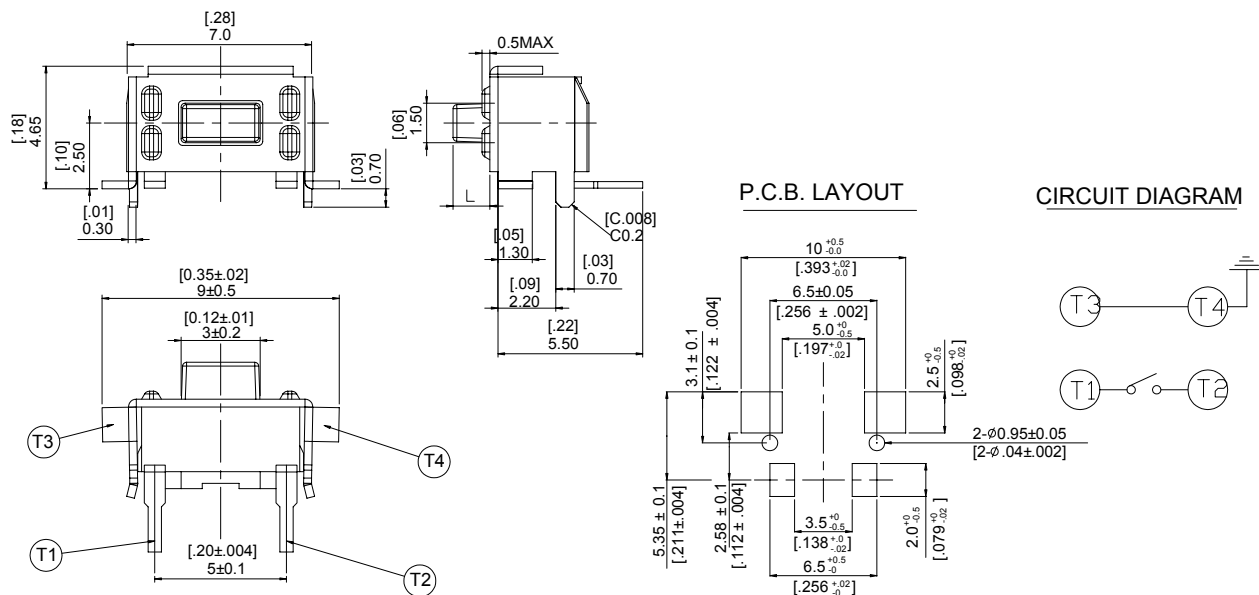
ТАС-3



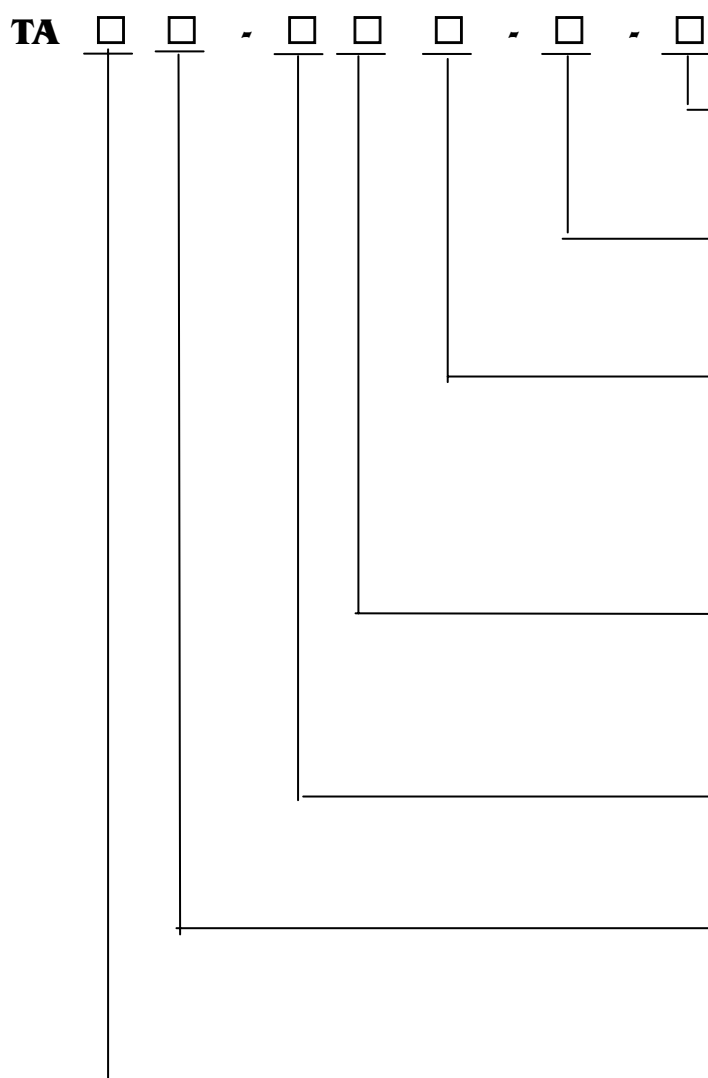
ТАН2-3



ТА2-3



Как заказать



Упаковка:
T / R = Лента и катушка

Пайка:
V = Без свинца

Цвет штока и усилие нажатия:
W = белый, 160 gf
N = коричневый, 160 gf
S = оранжевый, 320 gf

Высота штока:
1 = 0,7 мм
2 = 1,4 мм

Размер:
3 = 3,5x6

2 = заземляющий вывод с обеих сторон
C = заземляющий вывод спереди

□ = с поддерживающим выводом (только TA2-3)
N = без поддерживающего вывода (только TA2-3)

Спецификация

Ход штока: $0,25 \pm 0,1$ мм
- 0,2 мм

Рабочая температура: -25 °C ... +70 °C
Температура хранения: -30 °C ... +80 °C

Срок службы: 50,000 циклов для 160 gf, 320 gf
Нагрузка: 50 мА, 12 VDC
Сопротивление контактов: 100 мΩ max
Сопротивление изоляции: 100 мΩ min at 500 VDC
Диэлектрическая прочность: 250 VAC / 1 minute

Материалы

- Δ Крышка: никель-серебро
- Δ Контактный диск: нержавеющая сталь покрытая серебром
- Δ Вывод: латунь покрытая серебром
- Δ База: UL94V-0 нейлон высокотемпературный термопластик
Цвет: черный
- Δ Шток: UL94V-0 нейлон высокотемпературный термопластик

Процесс пайки

Автоматический монтаж

Ручной монтаж - 350 °C/5 секунд

