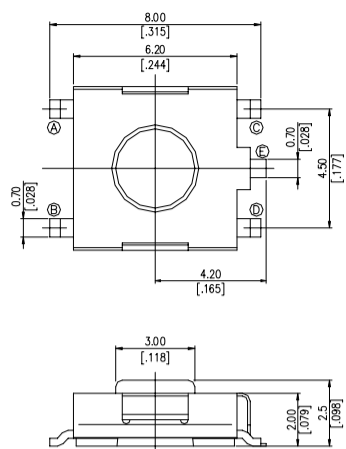


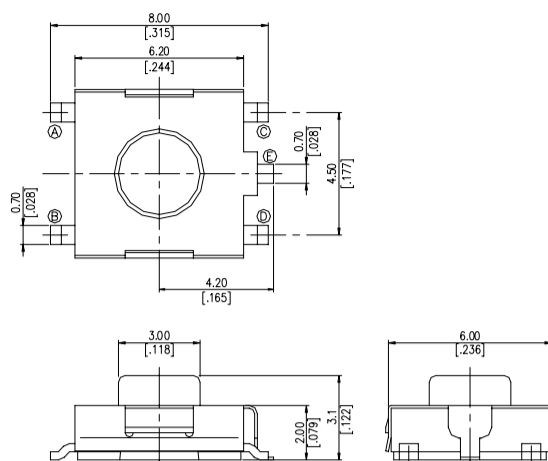
DTSGZM-6, DTSZM-6 Серия

Размеры

DTSGZM-61



DTSGZM-62



Как заказать

DTS □ Z □ - 6 □ □ - □ - □

Упаковка:
 В = линейка
 Т / R = Лента и катушка
 □ - В пакете

Пайка:
 V = Без свинца

Цвет штока и усилие нажатия:
 К = черный, 100 gf
 N = коричневый, 160 gf, 180 gf
 R = красный, 260 gf

Высота:
 1 = 2,5 мм
 2 = 3,1 мм

Расстояние между выводами = 4,5 мм

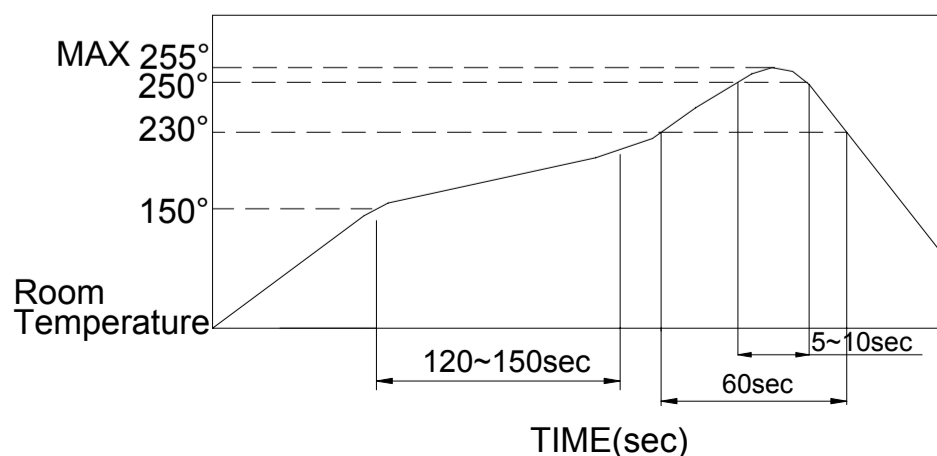
M = поверхностный монтаж

G = с заземляющим контактом
 □ = без заземляющего контакта

Процесс пайки

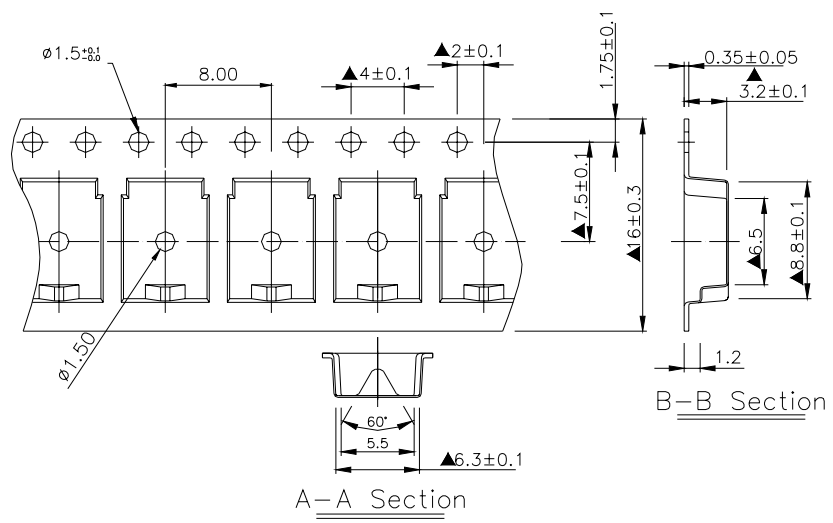
Ручной монтаж - температура пайки 350 °C ± 10 °C максимум 5 секунд

Автоматический монтаж - температура пайки 100 °C/60 секунд, 260 °C ± 5 °C/5 секунд



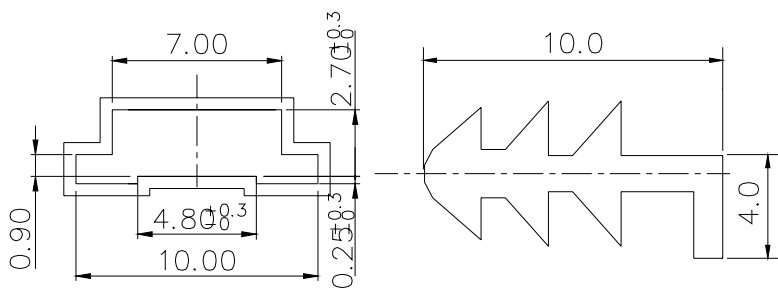
Упаковка

DTSGZM-61,62



Наименование	Количество в линейке	Количество в ленте
DTS(G)ZM-61	75	2500
DTS(G)ZM-62	75	2500

DTSGZM-61



DTSGZM-62

